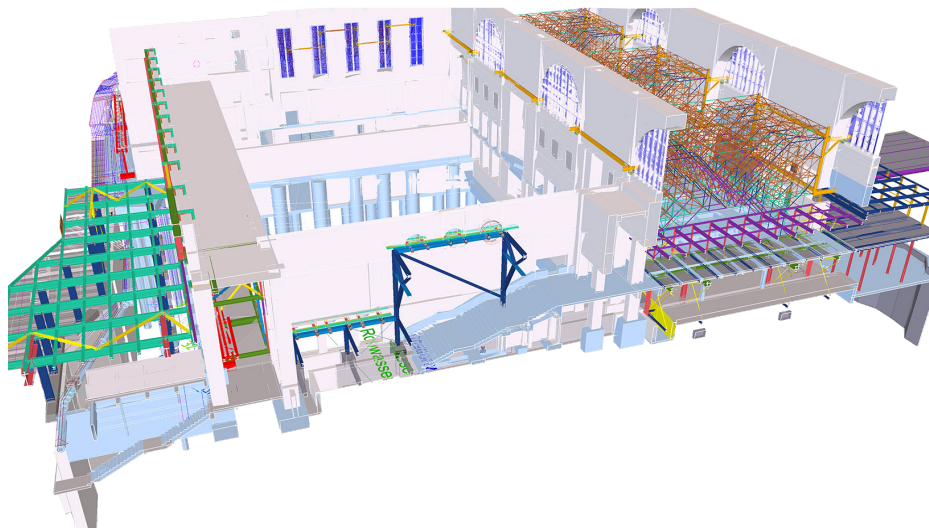


AUSZEICHNUNG

TEKLA DACH BIM AWARDS 2020



2. PLATZ

Stuttgart 21 Hauptbahnhof - Umbau Bonatzbau
BOLL UND PARTNER BERATENDE INGENIEURE VBI

Eschborn, den 15. Juni 2020

Jorma Zielinski, Niederlassungsleiter
Trimble Solutions Germany

